

ALTENMARKT UNTERER HIRSCHBERGWEG

Bauherr



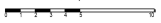
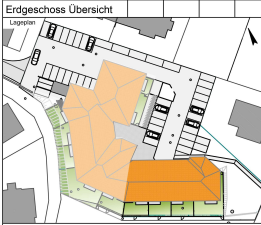
GEMEINNÜTZIGE SALZBURGER
WOHNBAUGESellschaft m.b.H.
IGKAZ HARRER-STRASSE 84
5020 SALZBURG

Generalübernehmer



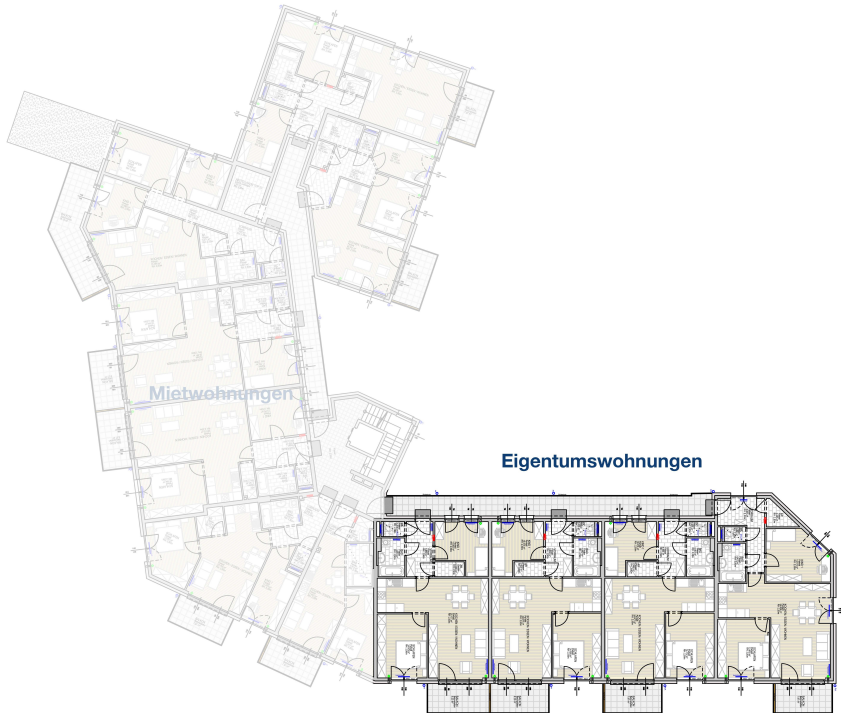
RHZ Bau GmbH
Zöggenstraße 26
5020 Salzburg

Gesch.	Rechtform	Baukt.	Topf	Zimmer	m ²
--------	-----------	--------	------	--------	----------------



Alle offenbaren Fenster sind Drehkippenfenster, restliche Fenster sind fixverglast. Dargestellte Einrichtungsgegenstände sind unverbindliche Vorschläge. Planmaße sind Robbaumaße. Für Einrichtungen gilt es Natuomaß zu nehmen. Geringfügige Flächenabweichungen aufgrund technischer oder behördlicher Erfordernisse können nicht ausgeschlossen werden. Strichliert dargestellte Sanitärgegenstände stellen die Umbaumöglichkeit auf barrierefreies Wohnen dar.

Maßstab	Datum / Index	Bauherrsicht	HT / ET	FREIGABE
1:200	11.12.2017			

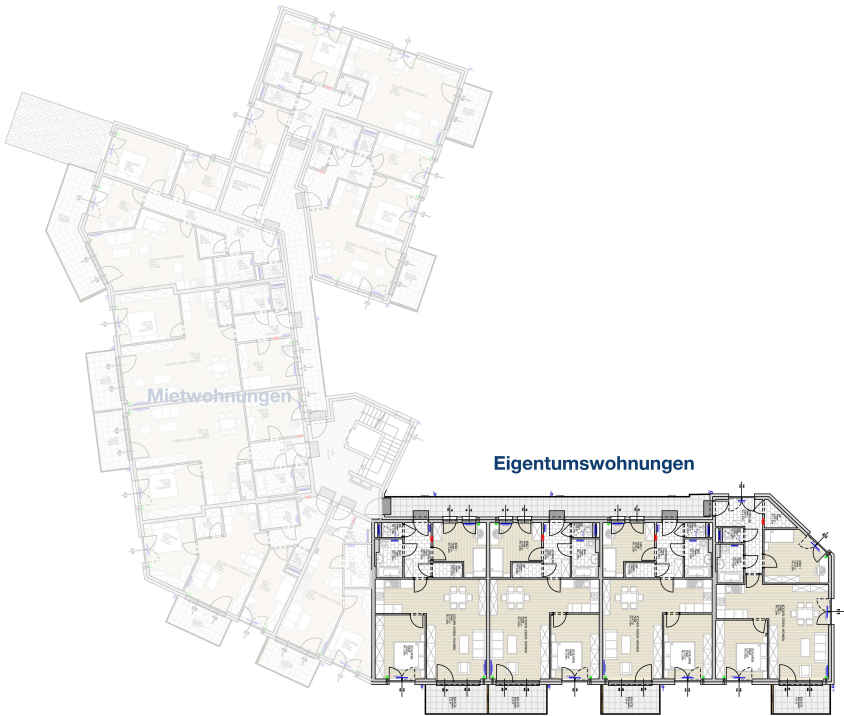


Projekt
ALTENMARKT
 UNTERER HIRSCHBERGWEG

Bauherr
 GEMENNÜTZIGE SALZBURGER
 WOHNBAUGESSELLSCHAFT m.B.H.
 IGNAZ HARRER-STRASSE 94
 5020 SALZBURG

Generalübernehmer
 RHZ Bau GmbH
 Ziegenstraße 26
 5020 Salzburg

Geschoss	Rechtform	Baukt.	Topf	Zimmer	m ²
----------	-----------	--------	------	--------	----------------



Alle offenbaren Fenster sind Drehklappfenster, restliche Fenster sind fixverglast. Dargestellte Einrichtungsgegenstände sind unverbindliche Vorschläge. Planmaße sind Rohbaumaße. Für Einrichtungen gilt es Naturnmaß zu nehmen. Geringfügige Flächenabweichungen aufgrund technischer oder behördlicher Erfordernisse können nicht ausgeschlossen werden. Strichliert dargestellte Sanitärgegenstände stellen die Umbaumöglichkeit auf barrierefreies Wohnen dar.

Maßstab	Datum / Index	Bearbeitet	HT / ET	FREIGABE
1:200	11.12.2017			

Projekt

ALTENMARKT UNTERER HIRSCHBERGWEG

Bauherr



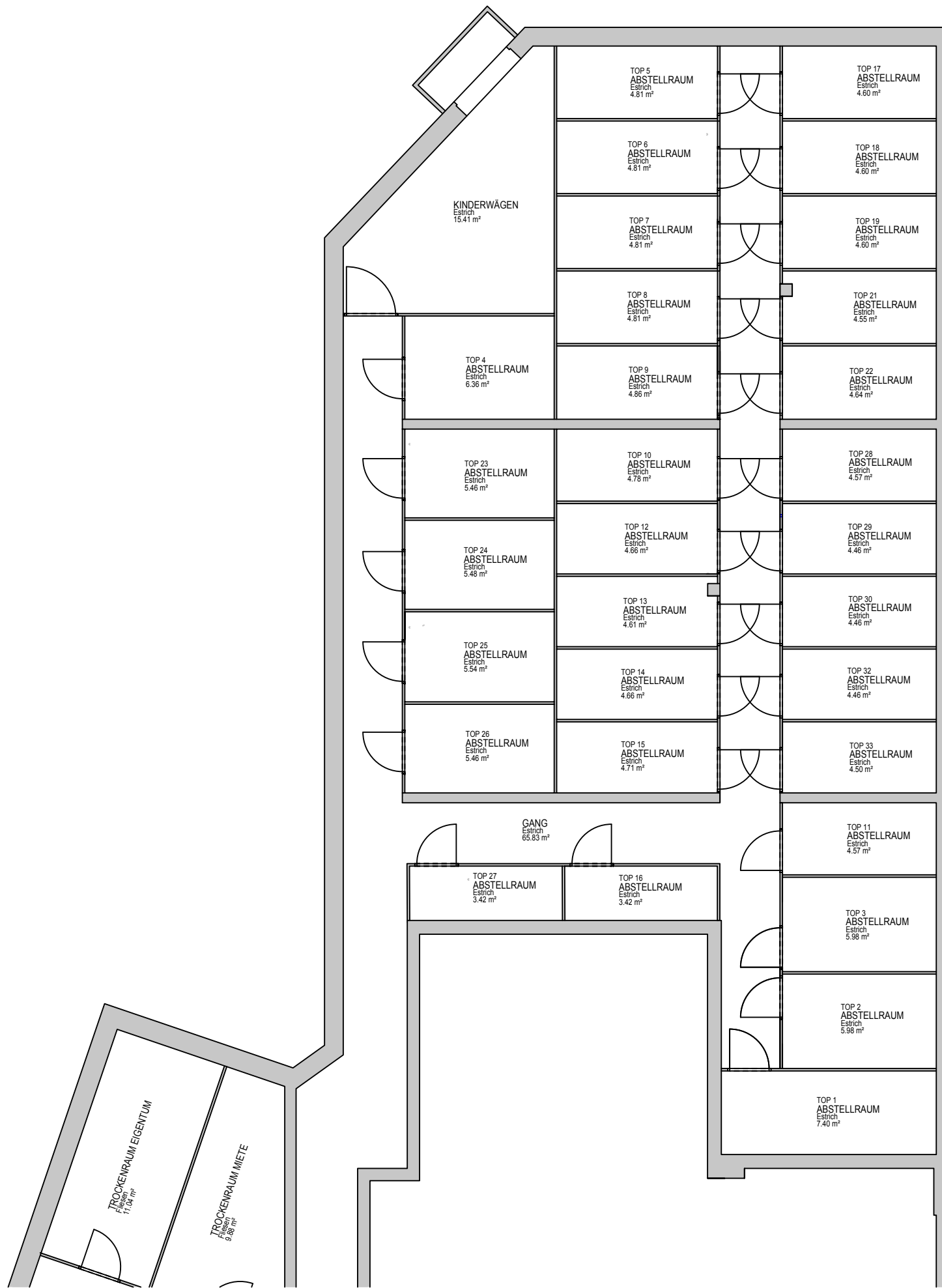
GEMEINNÜTZIGE SALZBURGER
WOHNBAUGESELLSCHAFT m.b.H.
IGNAZ-HARRER-STRASSE 84
5020 SALZBURG

Generalübernehmer



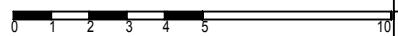
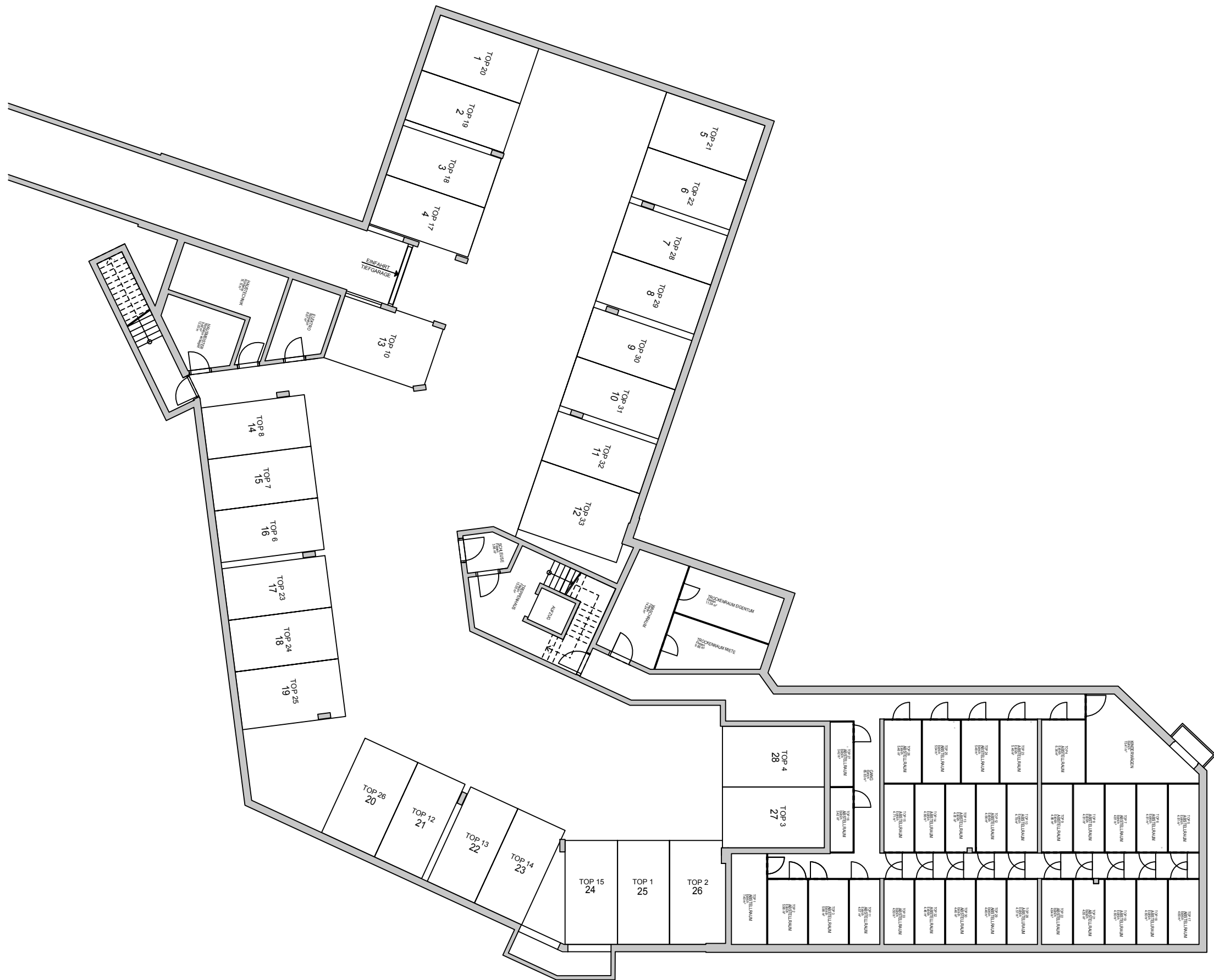
RHZ Bau GmbH
Ziegeleistraße 26
5020 Salzburg

Geschoß	Rechtsform	Bauteil	Top	Zimmer	m²
Abstellräume Übersicht					




Alle öffentbaren Fenster sind Drehkippenster, restliche Fenster sind fixverglast. Dargestellte Einrichtungsggegenstände sind unverbindliche Vorschläge. Planmaße sind Rohbaumaße. Für Einrichtungen gilt es Naturmaß zu nehmen. Geringfügige Flächenabweichungen aufgrund technischer oder behördlicher Erfordernisse können nicht ausgeschlossen werden. Strichliert dargestellte Sanitärgegenstände stellen die Umbaumöglichkeit auf barrierefrei Wohnen dar.

Maßstab	Datum / Index	Bauaufsicht	HT / ET	FREIGABE
1:100	11.12.2017			



Projekt
ALTENMARKT
 UNTERER HIRSCHBERGWEG

Bauherr
 GEMEINNÜTZIGE SALZBURGER
 WOHNBAUGESELLSCHAFT m.b.H.
 IGNAZ-HARRER-STRASSE 84
 5020 SALZBURG

Generalübernehmer
 RHZ Bau GmbH
 Ziegeleistraße 26
 5020 Salzburg

Geschoß	Rechtsform	Bauteil	Top	Zimmer	m²
---------	------------	---------	-----	--------	----




Alle öffenbaren Fenster sind Drehkippenfenster, restliche Fenster sind fixverglast. Dargestellte Einrichtungsgegenstände sind unverbindliche Vorschläge. Planmaße sind Rohbaumaße. Für Einrichtungen gilt es Naturmaß zu nehmen. Geringfügige Flächenabweichungen aufgrund technischer oder behördlicher Erfordernisse können nicht ausgeschlossen werden. Strichliert dargestellte Sanitärgegenstände stellen die Umbaumöglichkeit auf barrierefrei Wohnen dar.

Maßstab	Datum / Index	Bauaufsicht	HT / ET	FREIGABE
1:200	11.12.2017			



Projekt
ALTENMARKT
 UNTERER HIRSCHBERGWEG

Bauherr
 GEMEINNÜTZIGE SALZBURGER
 WOHNBAUGESELLSCHAFT m.b.H.
 IGNAZ-HARRER-STRASSE 84
 5020 SALZBURG

Generalübernehmer
 RHZ Bau GmbH
 Ziegeleistraße 26
 5020 Salzburg

Geschoß	Rechtsform	Bauteil	Top	Zimmer	m²
Aussenparkplätze Übers.					



Alle offenbaren Fenster sind Drehkipfenster, restliche Fenster sind fixverglast. Dargestellte Einrichtungsgegenstände sind unverbindliche Vorschläge. Planmaße sind Rohbaumaße. Für Einrichtungen gilt es Naturmaß zu nehmen. Geringfügige Flächenabweichungen aufgrund technischer oder behördlicher Erfordernisse können nicht ausgeschlossen werden. Strichliert dargestellte Sanitärgegenstände stellen die Umbaumöglichkeit auf barrierefrei Wohnen dar.

Maßstab	Datum / Index	Baufaufsicht	HT / ET	FREIGABE
1:200	11.12.2017			