

Projekt


# ALTENMARKT UNTERER HIRSCHBERGWEG

Bauherr



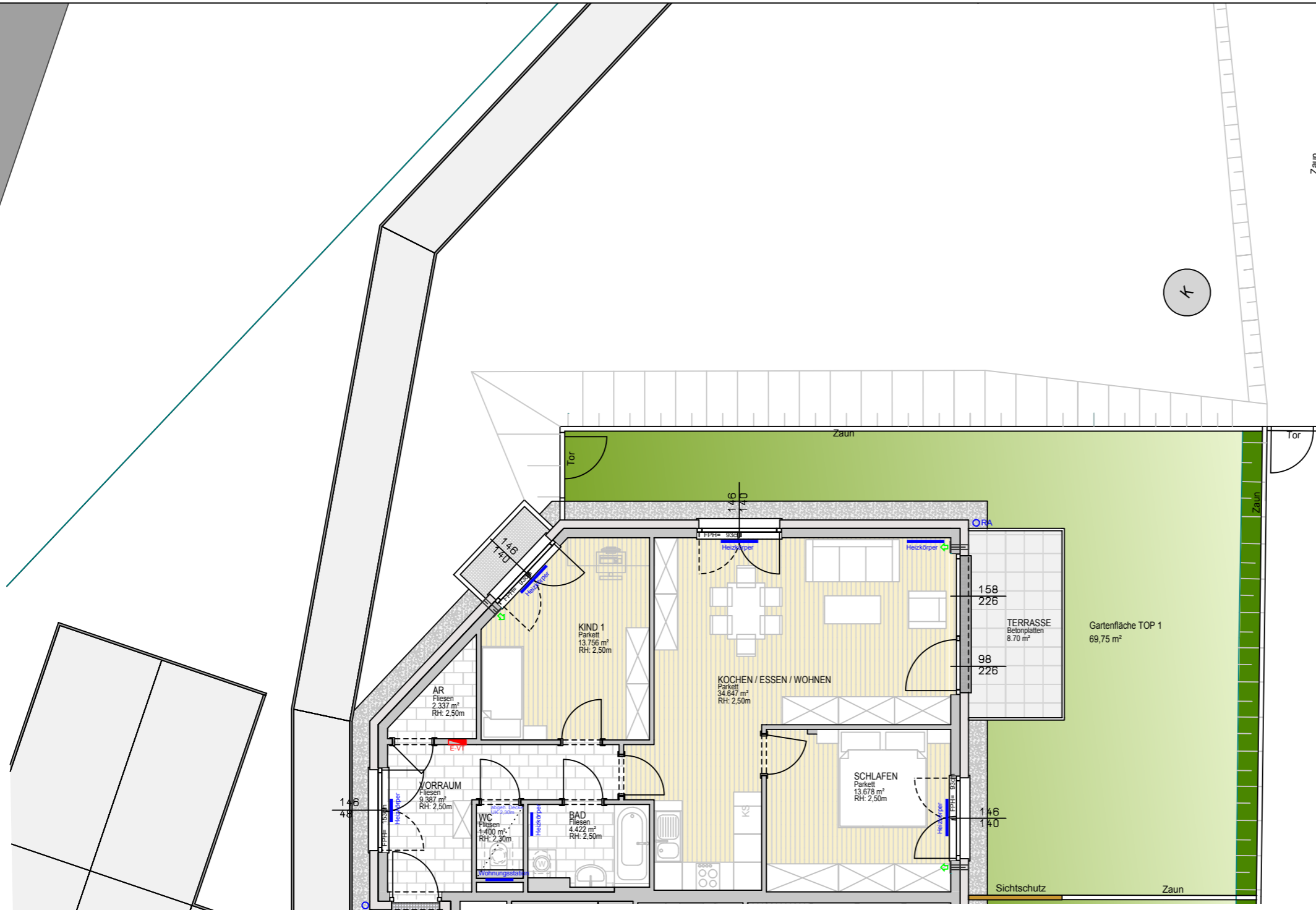
GEMEINNÜTZIGE SALZBURGER  
WOHNBAUGESELLSCHAFT m.b.H.  
IGNAZ-HARRER-STRASSE 84  
5020 SALZBURG

Generalübernehmer



RHZ Bau GmbH  
Ziegeleistraße 26  
5020 Salzburg

Geschloß	Rechtsform	Bauteil	Top	Zimmer	m²
Erdgeschoss	E	1	3		79,63



▲  
**EG**  
**Top 1**  
**3 Zimmer**  
**79,63 m²**



Alle offenen Fenster sind Drehkippenfenster, restliche Fenster sind fixverglast. Dargestellte Einrichtungsgegenstände sind unverbindliche Vorschläge. Planmaße sind Rohbaumaße. Für Einrichtungen gilt es Naturmaß zu nehmen. Geringfügige Flächenabweichungen aufgrund technischer oder behördlicher Erfordernisse können nicht ausgeschlossen werden. Strichliert dargestellte Sanitärgegenstände stellen die Umbaumöglichkeit auf barrierefrei Wohnen dar.

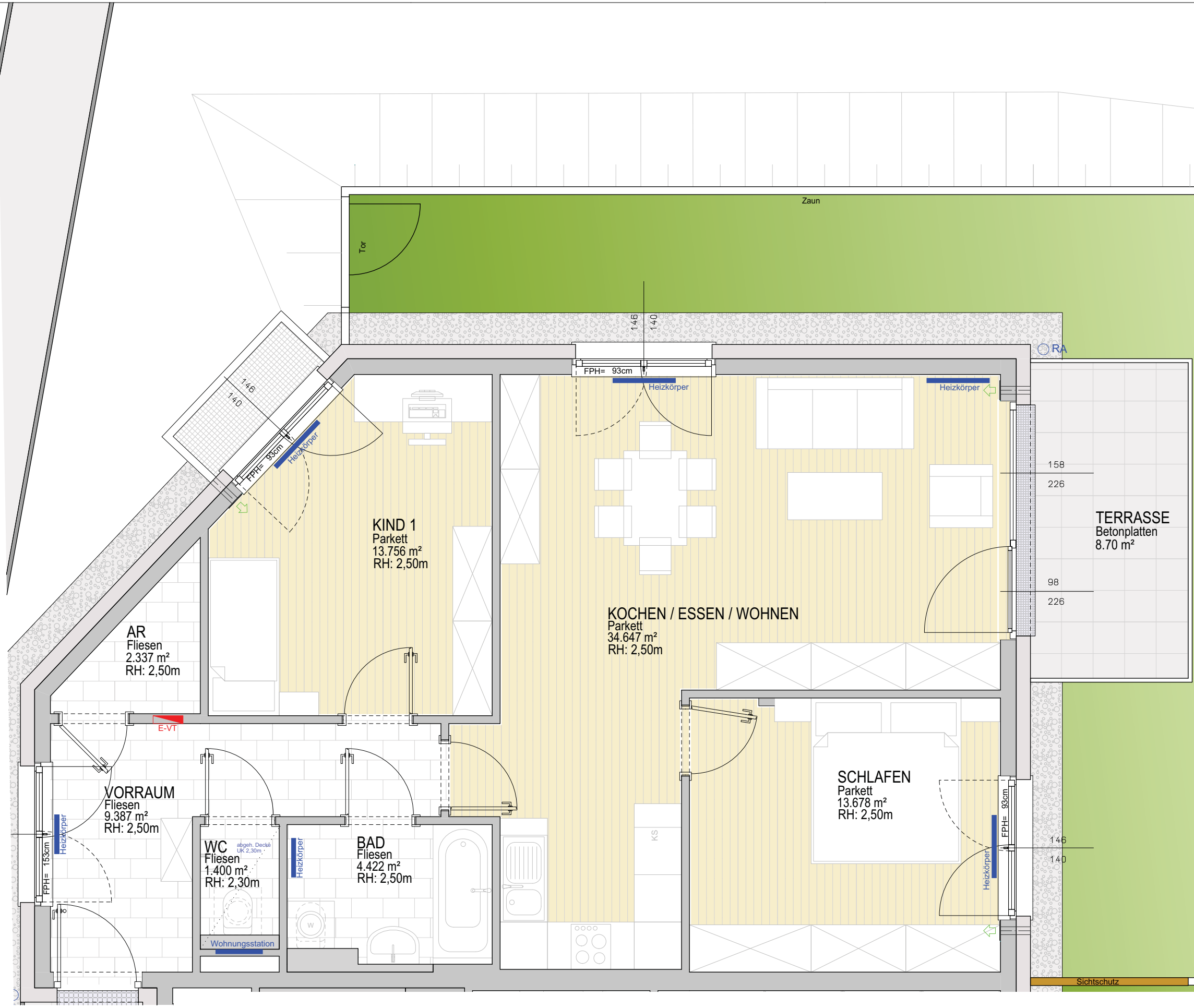
Maßstab	Datum / Index	Bauaufsicht	HT / ET	FREIGABE
1:100	11.12.2017			

Projekt  
**ALTENMARKT**  
 UNTERER HIRSCHBERGWEG

Bauherr  
 GEMEINNÜTZIGE SALZBURGER  
 WOHNBAUGESELLSCHAFT m.b.H.  
 IGNAZ-HARRER-STRASSE 84  
 5020 SALZBURG

Generalübernehmer  
 RHZ Bau GmbH  
 Ziegeleistraße 26  
 5020 Salzburg

Geschloß	Rechtsform	Bauteil	Top	Zimmer	m²
Erdgeschoss	E	1		3	79,63



**EG**  
**Top 1**  
**3 Zimmer**  
**79,63 m²**



Alle öffentbaren Fenster sind Drehkippenster, restliche Fenster sind fixverglast. Dargestellte Einrichtunggegenstände sind unverbindliche Vorschläge. Planmaße sind Rohbaumaße. Für Einrichtungen gilt es Naturmaß zu nehmen. Geringfügige Flächenabweichungen aufgrund technischer oder behördlicher Erfordernisse können nicht ausgeschlossen werden. Strichliert dargestellte Sanitärgegenstände stellen die Umbaumöglichkeit auf barrierefrei Wohnen dar.

Maßstab	Datum / Index	Bauführung	HT / ET	FREIGABE
1:50	11.12.2017			



# ALTENMARKT UNTERER HIRSCHBERGWEG

**Bauherr**  
 GEMEINNÜTZIGE SALZBURGER  
 WOHNBAUGESSELLSCHAFT m.b.H.  
 IGNAZ-HARRER-STRASSE 84  
 5020 SALZBURG

**Generalübernehmer**  
 RHZ Bau GmbH  
 Ziegeleistraße 26  
 5020 Salzburg

Geschoß	Rechtsform	Bauteil	Top	Zimmer	m²
Erdgeschoss	E	1	3		79,63

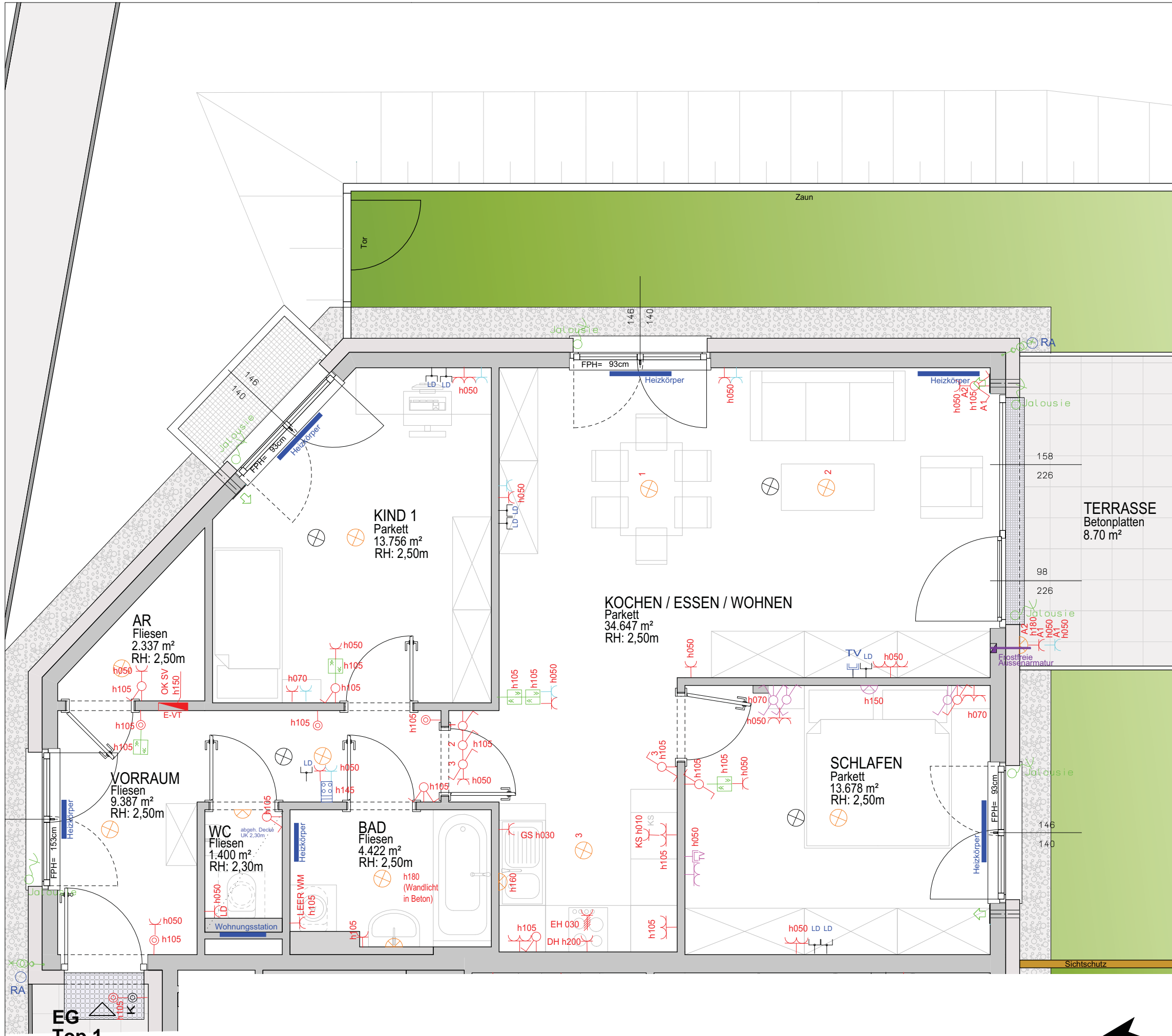
## LEGENDE ELEKTROINSTALLATIONEN

 Ausschalter	 Ausschalter mehrplg.	 Wechselschalter
 Kreuzschalter	 Serienschalter	 Auf-Zu-Schalter
 Taster	 Steckdose	 Schlüsselschalter
 Bewegungsmelder	 Steckdose 2-fach	 RTO Raumthermostat
 Lüfter	 Steckdose 3-fach	 Motor
 Verteiler	 Anschluss 1-polig	 Anschluss mehrpolig
 Rauchmelder	 Antennendose	 Gegensprechanlage
 1 x RJ45	 EDV-Dose	 Leerdose
 2 x RJ45	 Telefondose	
 Deckenleuchte allgem.	 Fluchtwegsleuchte	
 Wandleuchte allgem.	 Sicherheitsleuchte	

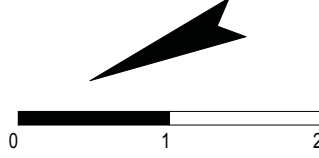
**AUSZUG**  
 Bau- und  
 Ausstattungsbeschreibung  
 gswb-Haustechnik

**6.6.5. Fehlerstrom-Schutzschalter Wohnungsbereich**  
 6.6.5.1. Diese sind unabhängig von den Anschlüssen (Licht- oder Steckdosenkreis) generell für einen Auslösestrom von 30mA auszulegen.  
 6.6.5.2. Generell sind mind. 2 Schutzschalter je Wohnung auszuführen, wobei auf eine gute Aufteilung zu achten ist (keine Zuordnung nur Lichtstromkreise bzw. nur Steckdosenstromkreise). Eine Wohnung soll auch bei Abfall eines Schutzschalters noch über eine Mindestbeleuchtung durch Nachbarräume verfügen.

E - Zusatzpaket 1	zusätzliche Steckdosen
E - Zusatzpaket 2	zusätzliche Steckdosen, TV-Dosen und Licht
E - Zusatzpaket 3	Jalousietaster mit anschl. Leitung (5-6 Stk.)



**EG  
Top 1  
3 Zimmer  
79,63 m²**



Alle öffentbaren Fenster sind Drehkippenfenster, restliche Fenster sind fixverglast. Dargestellte Einrichtungsgegenstände sind unverbindliche Vorschläge. Planmaße sind Rohbaumaße. Für Einrichtungen gilt es Naturmaß zu nehmen. Geringfügige Flächenabweichungen aufgrund technischer oder behördlicher Erfordernisse können nicht ausgeschlossen werden. Strichliert dargestellte Sanitärgegenstände stellen die Umbaumöglichkeit auf barrierefrei Wohnen dar.

Maßstab	Datum / Index	Bauaufsicht	HT / ET	FREIGABE
1:50	11.12.2017			