

Projekt


ALTENMARKT UNTERER HIRSCHBERGWEG

Bauherr



GEMEINNÜTZIGE SALZBURGER
WOHNBAUGESELLSCHAFT m.b.H.
IGNAZ-HARRER-STRASSE 84
5020 SALZBURG

Generalübernehmer

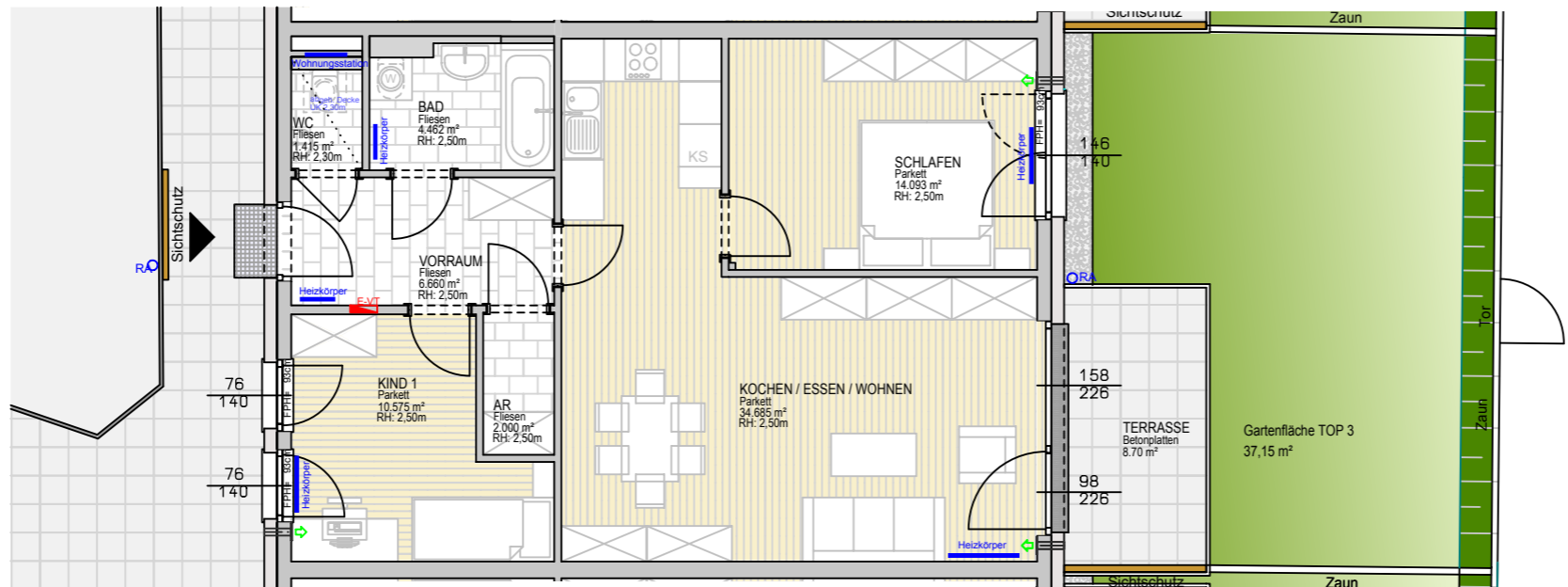


RHZ Bau GmbH
Ziegeleistraße 26
5020 Salzburg

Geschoß	Rechtsform	Bauteil	Top	Zimmer	m²
Erdgeschoss	E	3	3	3	73,89



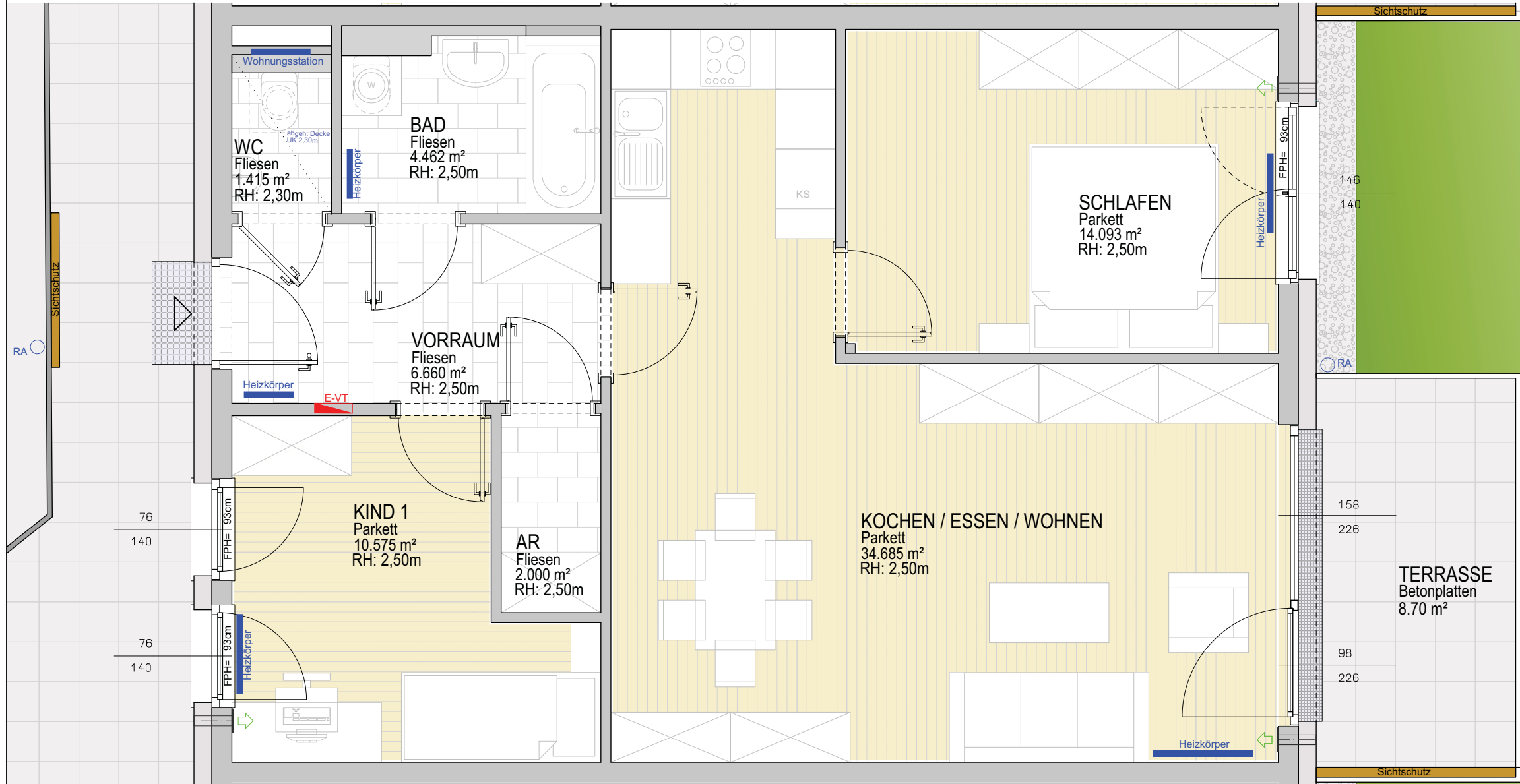
**EG
Top 3
3 Zimmer
73,89 m²**



Alle offenbaren Fenster sind Drehkippenfenster, restliche Fenster sind fixverglast. Dargestellte Einrichtungsgegenstände sind unverbindliche Vorschläge. Planmaße sind Rohbaumaße. Für Einrichtungen gilt es Naturmaß zu nehmen. Geringfügige Flächenabweichungen aufgrund technischer oder behördlicher Erfordernisse können nicht ausgeschlossen werden. Strichliert dargestellte Sanitärgegenstände stellen die Umbaumöglichkeit auf barrierefrei Wohnen dar.


Maßstab	Datum / Index	Bauaufsicht	HT / ET	FREIGABE
1:100	11.12.2017			

EG
Top 3
3 Zimmer
73,89 m²



Projekt
ALTENMARKT
UNTERER HIRSCHBERGWEG

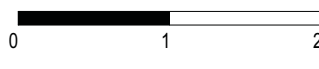
Bauherr
 GEMEINNÜTZIGE SALZBURGER
 WOHNBAUGESELLSCHAFT m.b.H.
 IGNAZ-HARRER-STRASSE 84
 5020 SALZBURG

Generalübernehmer
 RHZ Bau GmbH
 Ziegeleistraße 26
 5020 Salzburg

Geschoß	Rechtsform	Bauteil	Top	Zimmer	m ²
Erdgeschoss	E	3	3	3	73,89

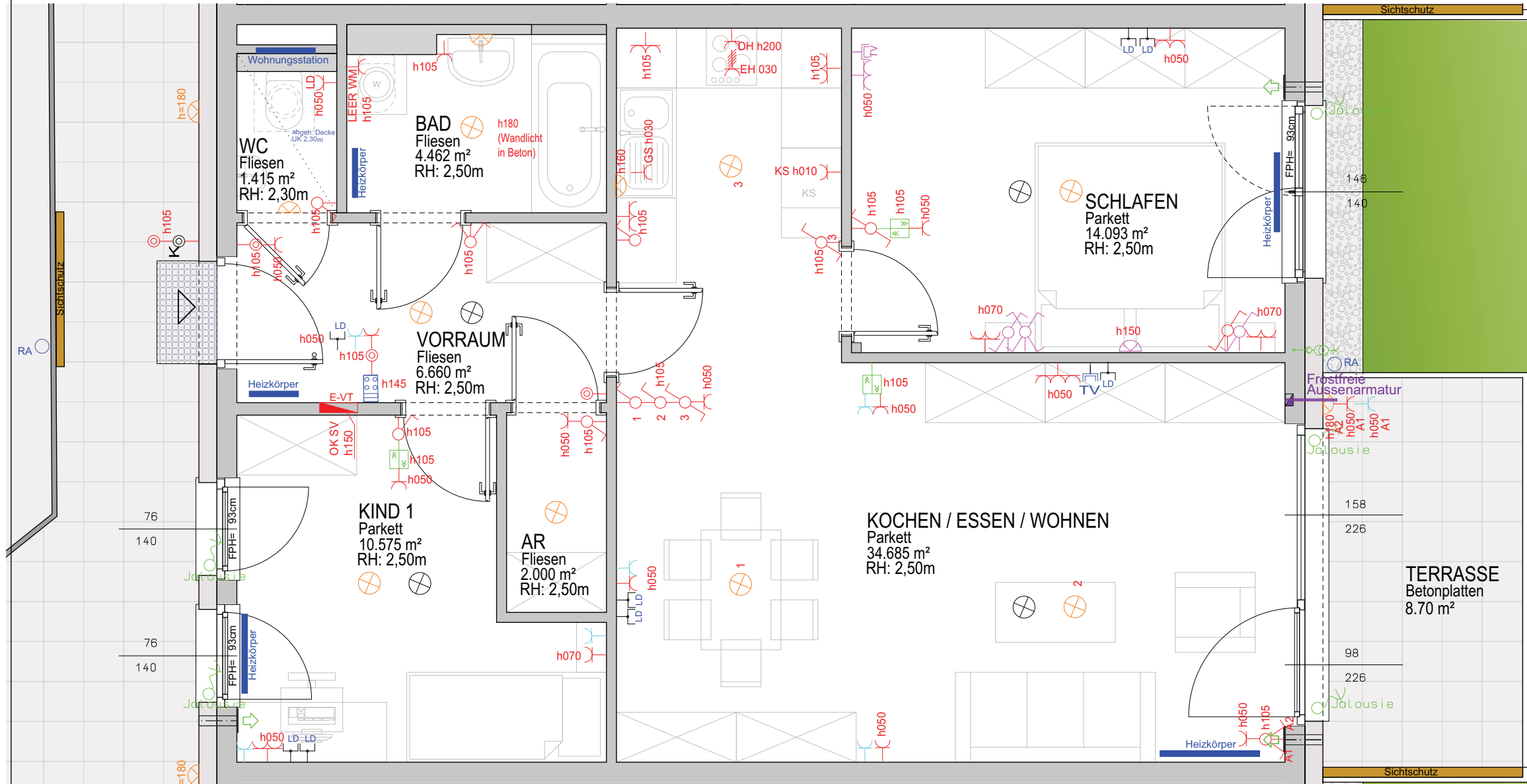


Alle offenen Fenster sind Drehkippenfenster, restliche Fenster sind fixverglast. Dargestellte Einrichtungsgegenstände sind unverbindliche Vorschläge. Planmaße sind Rohbaumaße. Für Einrichtungen gilt es Naturmaß zu nehmen. Geringfügige Flächenabweichungen aufgrund technischer oder behördlicher Erfordernisse können nicht ausgeschlossen werden. Strichliert dargestellte Sanitärgegenstände stellen die Ubaumöglichkeit auf barrierefrei Wohnen dar.



Maßstab	Datum / Index	Bauführung	HT / ET	FREIGABE
1:50	11.12.2017			


EG
Top 3
3 Zimmer
73,89 m²



ALTENMARKT UNTERER HIRSCHBERGWEG

Bauherr

 GEMEINNÜTZIGE SALZBURGER
 WOHNBAUGESSELLSCHAFT m.b.H.
 IGNAZ-HARRER-STRASSE 84
 5020 SALZBURG

Generalübernehmer

 RHZ Bau GmbH
 Ziegeleistraße 26
 5020 Salzburg

Geschoß	Rechtsform	Bauteil. Top	Zimmer	m ²
Erdgeschoss	E	3	3	73,89

LEGENDE ELEKTROINSTALLATIONEN

Ausschalter	Ausschalter mehrplg.	Wechselschalter
Kreuzschalter	Serienschalter	Auf-Zu-Schalter
Taster	Steckdose	Schlüsselschalter
Bewegungsmelder	Steckdose 2-fach	RTO Raumthermostat
Lüfter	Steckdose 3-fach	M Motor
Verteiler	Anschluss 1-polig	Anschluss mehrpolig
Rauchmelder	Antennendose	Gegensprechanlage
1 x RJ45	EDV-Dose	Leerdose
2 x RJ45	Telefondose	
Deckenleuchte allgem.	Fluchtwegsleuchte	
Wandleuchte allgem.	Sicherheitsleuchte	

AUSZUG
 Bau- und
 Ausstattungsbeschreibung
 gswb-Haustechnik

6.6.5. Fehlerstrom-Schutzschalter Wohnungsbereich
 6.6.5.1. Diese sind unabhängig von den Anschlüssen (Licht- oder Steckdosenkreis) generell für einen Auslösestrom von 30mA auszulegen.
 6.6.5.2. Generell sind mind. 2 Schutzschalter je Wohnung auszuführen, wobei auf eine gute Aufteilung zu achten ist (keine Zuordnung nur Lichtstromkreise bzw. nur Steckdosenstromkreise). Eine Wohnung soll auch bei Abfall eines Schutzschalters noch über eine Mindestbeleuchtung durch Nachbarräume verfügen.

E - Zusatzpaket 1	zusätzliche Steckdosen
E - Zusatzpaket 2	zusätzliche Steckdosen, TV-Dosen und Licht
E - Zusatzpaket 3	Jalousietaster mit anschl. Leitung (5-6 Stk.)

Alle öffentbaren Fenster sind Drehkipfenster, restliche Fenster sind fixverglast. Dargestellte Einrichtunggegenstände sind unverbindliche Vorschläge. Planmaße sind Rohbaumaße. Für Einrichtungen gilt es Naturmaß zu nehmen. Geringfügige Flächenabweichungen aufgrund technischer oder behördlicher Erfordernisse können nicht ausgeschlossen werden. Strichliert dargestellte Sanitärgegenstände stellen die Umbaumöglichkeit auf barrierefrei Wohnen dar.



Maßstab	Datum / Index	Bauaufsicht	HT / ET	FREIGABE
1:50	11.12.2017			